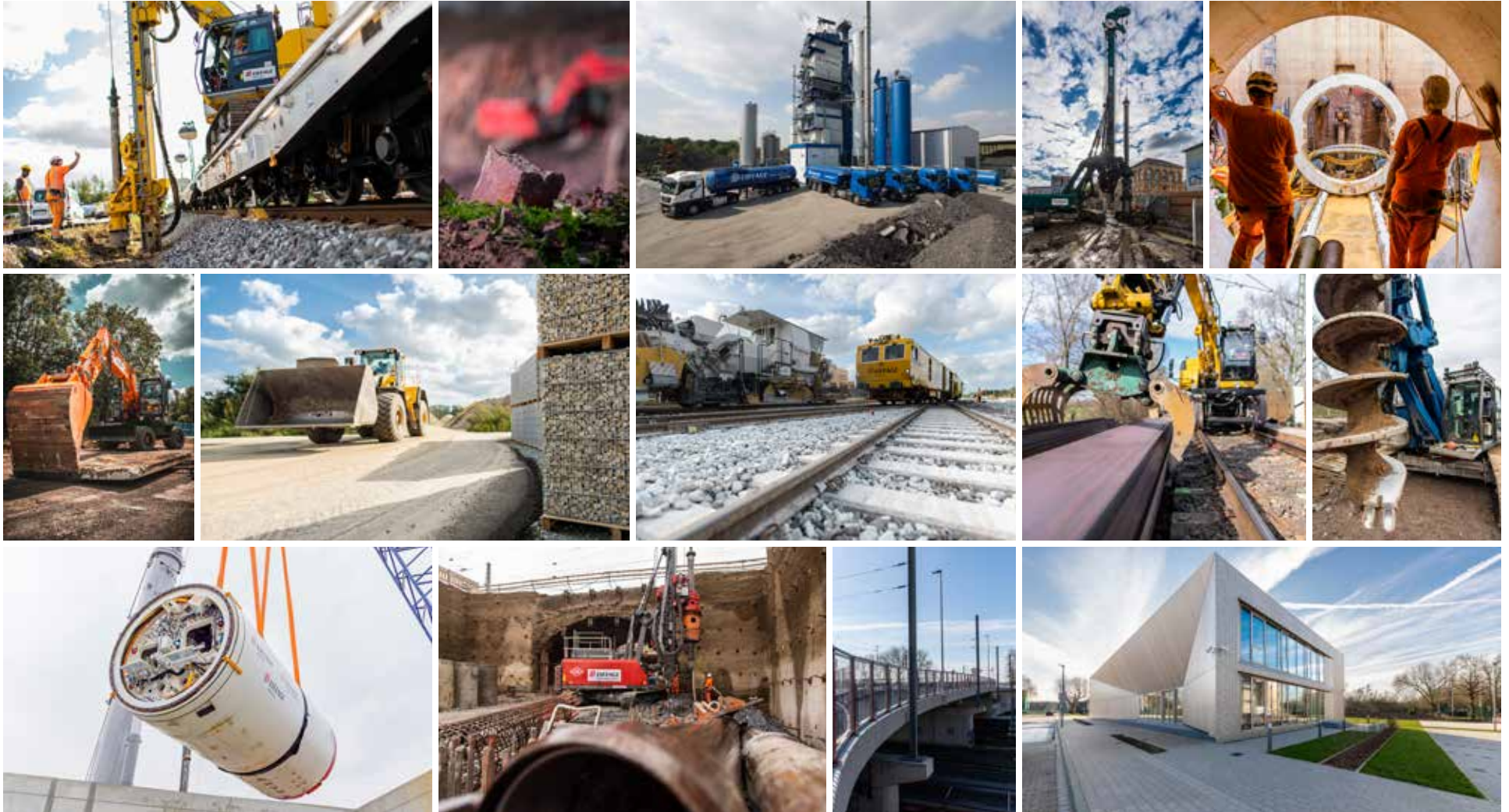



# Wir bauen. Mit Leidenschaft.







**Gut geplant und hervorragend umgesetzt – dafür steht die Eiffage Infra-Bau.**



**Wir wissen, worauf es ankommt.**

**Entdecken Sie unsere Leistungen.**

Damit anspruchsvolle Bauvorhaben gelingen, ist umfassendes Know-how unabdingbar. Die Eiffage Infra-Bau überzeugt hierbei nicht allein mit höchster Ingenieurexpertise – wir bieten Ihnen mehr. Von der Planung bis hin zur Umsetzung integrieren wir alle Gewerke aus einer Hand – und realisieren Ihre Projekte bis ins Detail. Dabei bewerkstelligen wir kleine Projekte genauso professionell wie die ganz großen Bauvorhaben. Unsere Arbeit ist sowohl von Wissen und Erfahrung geprägt als auch von der Leidenschaft für das Gelingen des großen Ganzen. Und der Begeisterung, auch das letzte Detail perfekt zu meistern. Auf den nächsten Seiten haben Sie die Gelegenheit, uns und unser umfassendes Leistungsportfolio näher kennenzulernen. Wir heißen Sie herzlich willkommen!



**Daniel Strücker**

Vorsitzender der Geschäftsführenden Direktoren der Eiffage Infra-Bau SE



## Wir sind ideal aufgestellt.

### Profitieren Sie von einem starken Verbund.

Als Zusammenschluss von kompetenten und erfolgreich etablierten Baugesellschaften überzeugt die Eiffage Infra-Bau mit einem großen Leistungsangebot und hoher Eigenfertigungstiefe. Zu uns gehören sowohl regional stark verankerte Unternehmen als auch spezialisierte Gesellschaften, die deutschlandweit im Einsatz sind. Für Großprojekte bündeln wir diese Ressourcen und unser Know-how in eigens dafür aufgestellten Geschäftsbereichen in unserer Düsseldorfer Zentrale.

Ob komplexe Infrastrukturen wie Autobahnen, Hochgeschwindigkeitsstrecken und Brücken oder auch Innenstadtsanierungen, Kanal-, Gewerbe- und Hochbau – wir beherrschen alle Fachrichtungen des modernen Infrastrukturbaus. Dies selbstverständlich nicht nur aus rein bautechnischer Sicht. Denn wir überzeugen zudem mit einem ausgeprägten Kosten- und Fristenbewusstsein. So halten wir Budgets, Termine und natürlich auch unser Wort ein. Von der Planung bis zur Baufertigstellung und von der Rohstoffgewinnung bis zur Endabnahme sind wir verlässlich für Sie da. Versprochen!



 **3.300**  
Mitarbeiter

 **804,5 Mio. €**  
Gesamtleistung 2020

 **14 Leistungs-**  
**bereiche**

Asphaltproduktion, Bahnbau,  
Bauwerksinstandsetzung, Fräsarbeiten,  
Gleisbau, Hochbau, Ingenieurbau,  
Lärmschutz, Rohstoffe, Rohr- und  
Stahlhandel, Straßenbau, Spezial-  
tiefbau, Tiefbau, Vortriebstechnik





# Wir haben klare Ziele und Strukturen.



## Sehen Sie die Zukunft gelassen.

Wer bei bautechnischen Entwicklungen immer auf dem aktuellsten Stand sein will, muss kontinuierlich an seinem Leistungsangebot und seinem Wissen arbeiten. Nur so ist gewährleistet, dass Bauvorhaben einwandfrei umgesetzt werden und Projekte lange Bestand haben. Das gilt für unsere ÖPP-Projekte wie z. B. die A3 ebenso wie für kleinere innerstädtische Maßnahmen. Um unsere Kräfte effektiv zu vereinen, haben wir eine klare Struktur mit kurzen Abstimmungswegen etabliert: Die Eiffage Infra-Bau bündelt die Stärken der einzelnen Gesellschaften in den Regionen und/oder Spezialdisziplinen und baut sie weiter aus. Dabei lautet unser klares Ziel, für unsere Kunden bestens auf die Zukunft vorbereitet zu sein.

## Eiffage Infra-Bau



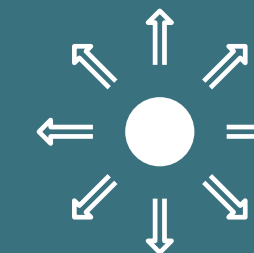
### Regionale Gesellschaften

- Tiefbau- und Umwelttechnik
- Gleis- und Bahnbau
- Straßenbau
- Ingenieurtiefbau
- Ingenieurbau
- Bauwerksinstandsetzung



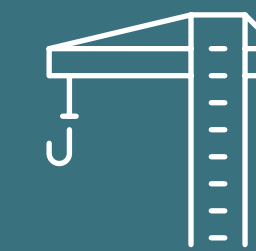
### Spezialisierte Gesellschaften

- Spezialtiefbau
- Vortriebstechnik
- Lärmschutz
- Gleisbau
- Asphaltproduktion
- Rohr- und Stahlhandel
- Fräsarbeiten
- Rohstoffe



### Zentrale Geschäftsbereiche

- Ingenieurbau
- Sonderprojekte/PPP
- Betrieb und Erhaltung



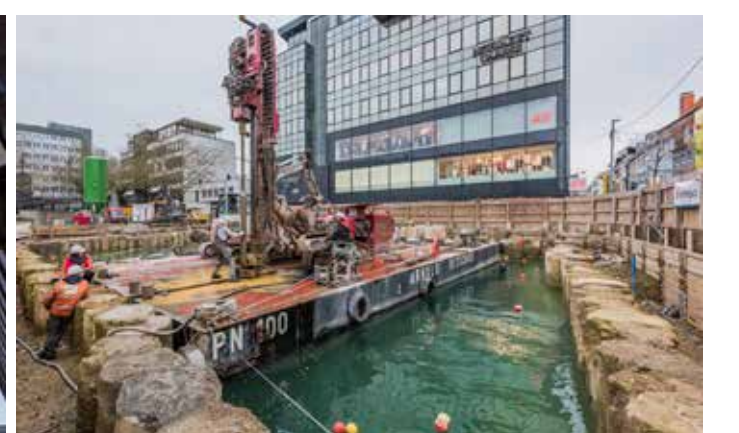
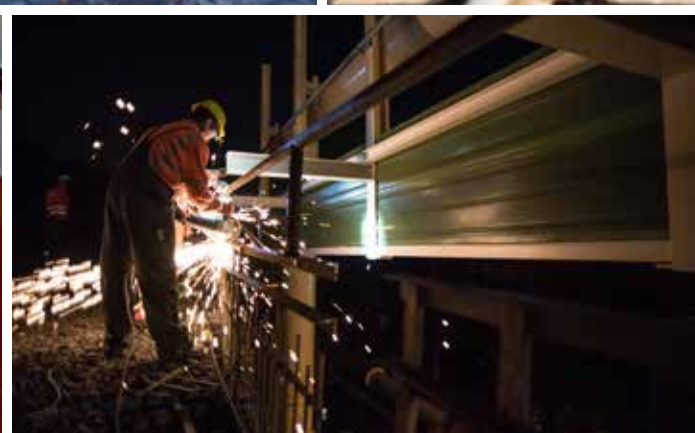
### Hochbau

- Gewerbebau
- Industriebau
- Technische Gebäudeausrüstung (TGA)





**Unsere Gesellschaften:  
außergewöhnliche Partner für  
außergewöhnliche Projekte.**





## Wir sind ein eingespieltes Team.

### Nutzen Sie beste Verbindungen.

Die Gesellschaften der Eiffage Infra-Bau sind regional stark verankert. So sind wir nah dran an Ihnen und Ihren Projekten – können Themen schnell und unkompliziert vor Ort besprechen. Für anspruchsvolle Sonderdisziplinen finden Sie in unseren spezialisierten Unternehmen die richtigen Ansprechpartner. Auch der Austausch über größere Distanzen hinweg ist einfach. Schließlich ist die Eiffage Infra-Bau hervorragend vernetzt. Und dies nicht nur deutschlandweit, sondern auch international. Unser Netzwerk nutzen wir auch für Ihr Bauprojekt und können jederzeit auf den reichhaltigen Erfahrungsschatz und das fundierte Expertenwissen der Kolleginnen und Kollegen in Deutschland, Europa und der Welt zurückgreifen. Ein weiterer Pluspunkt: Als Teil der Infrastruktursparte Eiffage Infrastructures des französischen Eiffage-Konzerns verbinden wir die flexiblen Teams der mittelständisch strukturierten Gesellschaften mit der Finanzkraft und dem Leistungsportfolio einer renommierten Größe im Konzessions- und Infrastrukturmarkt.



## Wir führen Ressourcen und Know-how in Großprojekten zusammen.

### Verwirklichen Sie Großes – gemeinsam mit uns.

In der Zentrale in Düsseldorf ist die Eiffage Infra-Bau mit drei Geschäftsbereichen vertreten: Ingenieurbau, Sonderprojekte/PPP sowie Betrieb und Erhaltung. Im Ingenieurbau werden komplexe Projekte wie Brücken, Tunnel und Wasserbauwerke im Verbund mit unseren Tochtergesellschaften geplant und umgesetzt. Der Bereich PPP/Sonderprojekte realisiert Infrastrukturprojekte von der Planung über den Bau bis hin zur Finanzierung auf Basis von öffentlich-privaten Partnerschaften (ÖPP). Zusätzlich zum Ausbau verantworten wir auch den Betrieb und die Erhaltung der Infrastruktur mit dem gleichnamigen Geschäftsbereich.

## Wir setzen auf die Zukunft.

### Gemeinsam können wir viel bewirken.

Um die Herausforderungen des Klimawandels zu stemmen, müssen wir branchenübergreifend und gemeinsam als Gesellschaft daran arbeiten. Auch wir als Eiffage Infra-Bau sehen es als unsere Pflicht an, einen aktiven Beitrag zur Minderung des Klimawandels zu leisten. Dazu gehört die Umstellung unserer Stromversorgung auf Erneuerbare Energien: Unsere Niederlassungen, Asphaltmischwerke und Großbaustellen werden mit Ökostrom versorgt und unsere Standorte mit Photovoltaikanlagen aufgerüstet. Auch auf unseren Baustellen versuchen wir durch die Auswahl umweltfreundlicher Baustoffe oder die Umstellung diverser Bauverfahren den Eingriff in die Umwelt so verträglich wie möglich zu gestalten.



## Wir bauen auf Sicherheit.

### Vertrauen Sie auf unsere hohen Standards.

Die Arbeitssicherheit steht bei allen Unternehmen der Eiffage Infra-Bau an erster Stelle – vor dem wirtschaftlichen Erfolg. Jede Investition in die Arbeitssicherheit ist es uns wert, wenn dadurch ein Unfall vermieden werden kann. Unsere Mitarbeiter werden laufend geschult und in Präventionstrainings auf Risiken und Gefahren im täglichen Baubetrieb aufmerksam gemacht. Dazu zählt neben der korrekten Nutzung der persönlichen Schutzausrüstung auch der Umgang mit Gefahrstoffen oder der Brand- und Explosionsschutz. 100% Arbeitssicherheit ist unser Credo, nach dem wir auch auf Ihrem Bauprojekt arbeiten!



Das zertifizierte Arbeitssicherheitssystem über die AMS BAU bescheinigt unsere systematisch betriebene Arbeitsschutzorganisation.



# Wir schaffen Werte

**Packen Sie gemeinsam mit uns die Dinge voller Tatendrang an.**

Unsere sechs Unternehmenswerte sind untrennbar miteinander verbunden. Als Eiffage Infra-Bau leben wir diese Werte und geben sie an alle Mitarbeiter weiter. Gemeinsam sind wir eine Unternehmensgruppe, die basierend auf unserem Anspruch an hohe Qualität und kollegiales Miteinander eine gemeinsame nachhaltige Zukunft gestaltet.

## Vorbild

Bei uns ist vorbildliches Handeln die Basis für gegenseitigen Respekt. Wir agieren ethisch und verantwortungsbewusst.

## Vertrauen

Wir sind ein Team und lassen dabei niemanden zurück. Vertrauen ist ein Zeichen der Anerkennung, dient dem Zusammenhalt und trägt zur Entfaltung der Fähigkeiten eines jeden Einzelnen bei.

## Urteilsvermögen

Eine klare und direkte Kommunikation ist uns sehr wichtig. Klarheit sorgt dafür, dass Ziele erreichbar bleiben und Zusagen eingehalten werden.

## Verantwortung

Für uns heißt eigenverantwortliches Handeln, Entscheidungen zu treffen und Initiative zu ergreifen, damit jedes Teammitglied sich entsprechend seiner Funktion in unserer Unternehmensgruppe engagieren kann.

## Offenheit

Offenheit ist die Basis für Vertrauen, damit wir Herausforderungen gemeinsam meistern und Lösungen zusammen gestalten können.

## Engagement

Bei uns engagieren sich alle Mitarbeiter mit Begeisterung, Einsatzbereitschaft und Beharrlichkeit für ihre Projekte. Aktiv führen und die Mitarbeiter motiviert anleiten, das ist unsere Devise.

Vertrauen

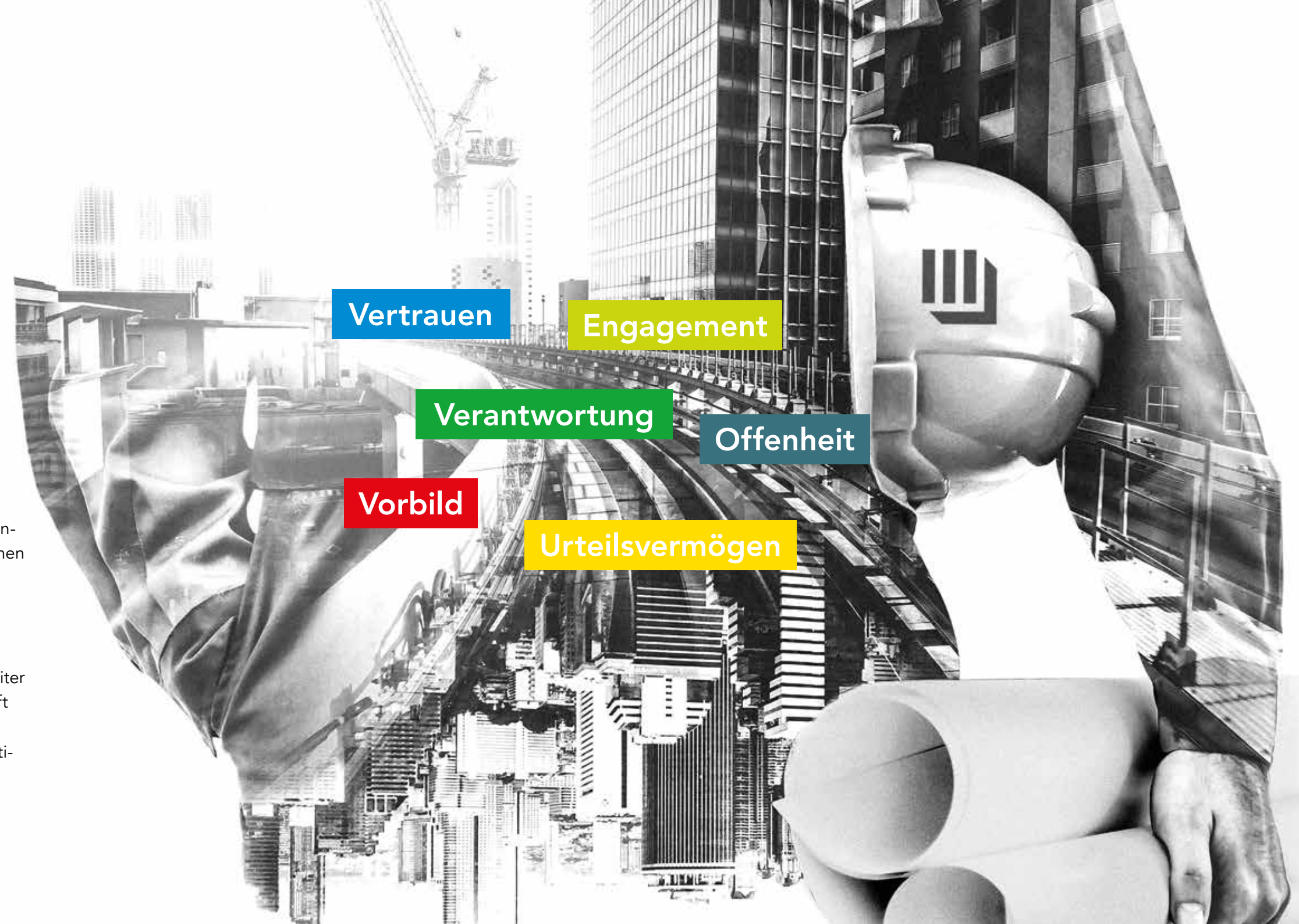
Engagement

Verantwortung

Offenheit

Vorbild

Urteilsvermögen





**Eiffage Infra-Bau SE**

Wahlerstraße 28  
40472 Düsseldorf  
T +49 211 95750-0  
info@eiffage.de  
www.eiffage-infra.de

